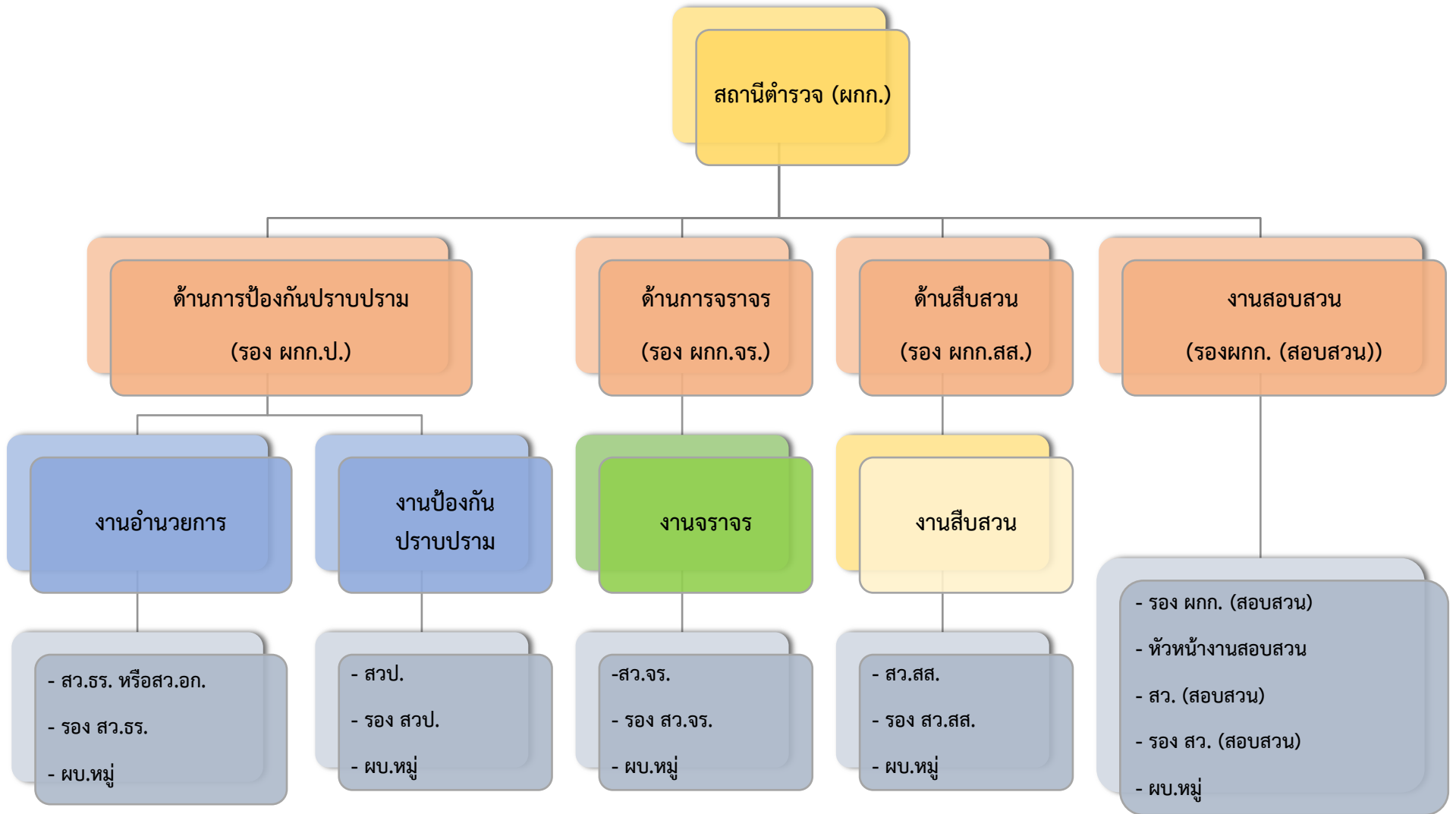


โครงสร้างสถานีตำรวจนครบาลนางเลิ้ง



- หมายเหตุ
- 1) รองผู้กำกับการป้องกันปราบปราม เป็นหัวหน้างานอำนวยความสะดวก และงานป้องกันปราบปราม
 - 2) รองผู้กำกับการจราจร เป็นหัวหน้างานจราจร
 - 3) รองผู้กำกับการสืบสวน เป็นหัวหน้างานสืบสวน
 - 4) รองผู้กำกับการ (สอบสวน) ที่มีอาวุโสสูงสุดเป็นหัวหน้างาน

ข้อมูล ณ วันที่ 21 กุมภาพันธ์ 2567

ลักษณะงานภายในสถานี แบ่งเป็น 5 สาย

งานอำนวยการ

- งานนโยบายและแผนปฏิบัติการ
- งานธุรการและสารบรรณ
- งานกำลังพล
- งานการศึกษา ฝึกอบรม
- งานสวัสดิการ
- งานพัฒนาองค์กร
- งานงบประมาณ งานการเงินและพัสดุ
- งานสื่อสารและเทคโนโลยีสารสนเทศ
- งานเงินสินบน งานรางวัลและเงินตอบแทน
- งานจัดอาหารเลี้ยงผู้ต้องขัง
- งานทะเบียนคนต่างด้าวและขออนุญาต
- งานประชาสัมพันธ์
- งานปฏิบัติตามนโยบายยุทธศาสตร์
- งานจัดประชุม
- งานควบคุม ตรวจสอบการปฏิบัติงานของตำรวจ
- งานอื่นที่เกี่ยวข้องกับงานอำนวยการ

งานป้องกันปราบปราม

- งานการข่าว
- งานควบคุมผู้ต้องหาและผู้ต้องขัง
- งานควบคุมความวิญญูหรือรับส่งวิญญู
- งานจุดตรวจจุดสกัด
- งานสายตรวจ
- งานควบคุมแหล่งอบายมุข
- งานตามกฎหมายอาญา
- งานปราบปรามผู้มีอิทธิพล
- งานพิทักษ์เด็ก เยาวชน และสตรี
- งานฝึกอบรมประชาชนอาสาสมัคร
- งานคณะกรรมการการตรวจสอบและติดตามการบริหารงานตำรวจ
- งานประชาสัมพันธ์ ชุมชนสัมพันธ์
- งานพัฒนากำลังพล งบประมาณ วัสดุ อุปกรณ์ เทคโนโลยี
- งานระบบงบประมาณเกี่ยวกับงานป้องกันปราบปราม
- งานถวายความปลอดภัย
- งานควบคุมความสงบเรียบร้อย
- งานอื่นที่เกี่ยวข้องกับงานป้องกันปราบปราม

งานจราจร

- งานวางแผนและควบคุมการจราจร
- งานการศึกษาเก็บสถิติข้อมูลเกี่ยวกับจราจร
- งานให้ความรู้และอบรมผู้ปฏิบัติหน้าที่จราจร
- งานสอดส่อง ตรวจตรา แนะนำประชาชน ผู้ใช้รถใช้ถนน
- งานเก็บรวบรวมข่าวสารด้านจราจร
- งานถวายความปลอดภัย
- งานควบคุมความสงบเรียบร้อย
- งานอื่นๆที่เกี่ยวข้องกับงานจราจร

งานสืบสวน

- งานสืบสวนการกระทำความผิดเกี่ยวกับประมวลกฎหมายอาญา
- งานสืบสวนหาข่าวและระบบข้อมูลอาชญากรรม
- งานวางแผนสืบสวน
- งานดำเนินการเพื่อให้ประชาชนมีส่วนร่วมในการสืบสวน
- งานจับกุม
- งานถวายความปลอดภัย
- งานควบคุมความสงบเรียบร้อยกรณีมีเหตุพิเศษ
- งานปกปิดและคุ้มครองแหล่งข่าวและพยาน
- งานอื่น ๆ ที่เกี่ยวกับงานสืบสวน

งานสอบสวน

- งานสืบสวนสอบสวนผู้กระทำความผิดตามประมวลกฎหมายอาญา
- งานธุรการทางคดี
- งานการวางแผน
- งานสอบสวนคดีอุกฉกรรจ์หรือคดีที่สำคัญ
- งานให้ความคุ้มครองพยาน
- งานเปรียบเทียบปรับการทำ ความผิดตามกฎหมาย
- งานอื่นที่เกี่ยวข้องกับงานสืบสวนและสอบสวน

อัตรากำลังชั้นสัญญาบัตร สถานีตำรวจนครบาลนางเลิ้ง

ข้อมูล ณ วันที่ 21 กุมภาพันธ์ 2567

ตำแหน่ง	ยศ	อัตราอนุญาต	คนครอง	ปฏิบัติหน้าที่จริง	ว่าง
ผกก.	พ.ต.อ.	1	1	1	-
รอง ผกก.ป.	พ.ต.ท.	1	1	1	-
รอง ผกก.จร.	พ.ต.ท.	1	1	1	-
รอง ผกก.สส.	พ.ต.ท.	1	1	1	-
รอง ผกก.(สอบสวน)	พ.ต.ท.	3	3	3	-
สวป.	พ.ต.ท. - พ.ต.ต.	4	4	4	-
สวป.(ชส.)	พ.ต.ท. - พ.ต.ต.	1	1	1	-
สว.จร.	พ.ต.ท. - พ.ต.ต.	1	1	1	-
สว.สส.	พ.ต.ท. - พ.ต.ต.	1	1	1	-
สว.(สอบสวน)	พ.ต.ท. - พ.ต.ต.	6	6	6	-
สว.อก.	พ.ต.ท. - พ.ต.ต.	1	1	1	-
รอง สวป.	ร.ต.อ. - ร.ต.ต.	12	-	-	12
รอง สว.ชส.	ร.ต.อ. - ร.ต.ต.	1	-	-	1
รอง สว.จร.	ร.ต.อ. - ร.ต.ต.	5	-	-	5
รอง สว.สส.	ร.ต.อ. - ร.ต.ต.	4	1	1	3
รอง สว.(สอบสวน)	ร.ต.อ. - ร.ต.ต.	19	7	7	12
รอง สว.จร.	ร.ต.อ. - ร.ต.ต.	1	-	-	1
ไปช่วยราชการ				1	
มาช่วยราชการ				1	
รวม		63	29	29	34

อัตรากำลังชั้นประทวน สถานีตำรวจนครบาลนางเลิ้ง

ข้อมูล ณ วันที่ 21 กุมภาพันธ์ 2567

ตำแหน่ง	ยศ	อัตราอนุญาต	คนครอง	ปฏิบัติหน้าที่จริง	ว่าง
รอง สว.(ป.)	ร.ต.อ. - ร.ต.ต.	14	14	14	-
รอง สว.(จร.)	ร.ต.อ. - ร.ต.ต.	7	7	7	-
รอง สว.(สส.)	ร.ต.อ. - ร.ต.ต.	2	2	2	-
รอง สว.(อก.)	ร.ต.อ. - ร.ต.ต.	1	1	1	-
ผบ.หมู่ (ป.)	ต.ต. - ส.ต.ต.	117	73	73	44
ผบ.หมู่ (ปชส.)	ต.ต. - ส.ต.ต.	1	-	-	1
ผบ.หมู่ (พงว.)	ต.ต. - ส.ต.ต.	4	-	-	4
ผบ.หมู่ (ปจว.จร.)	ต.ต. - ส.ต.ต.	2	-	-	2
ผบ.หมู่ (จร.)	ต.ต. - ส.ต.ต.	51	45	45	6
ผบ.หมู่ (กง.)	ต.ต. - ส.ต.ต.	3	-	-	3
ผบ.หมู่ (นส.)	ต.ต. - ส.ต.ต.	1	-	-	1
ผบ.หมู่ (ทด.)	ต.ต. - ส.ต.ต.	1	-	-	1
ผบ.หมู่ (จร.)	ต.ต. - ส.ต.ต.	1	-	-	1
ผบ.หมู่ (ท.)	ต.ต. - ส.ต.ต.	2	-	-	2
ผบ.หมู่ (ผช.พงส.)	ต.ต. - ส.ต.ต.	12	8	8	4
ผบ.หมู่ (คตศ.)	ต.ต. - ส.ต.ต.	2	1	1	1
ผบ.หมู่ (เวรบริการ.)	ต.ต. - ส.ต.ต.	1	-	-	1
ผบ.หมู่ (สส.)	ต.ต. - ส.ต.ต.	7	6	6	1
ไปช่วยราชการ				-	
มาช่วยราชการ				2	
รวม		229	157	159	72

ผู้บังคับบัญชา สถานีตำรวจนครบาลนางเลิ้ง ปีงบประมาณ ๒๕๖๓



นางเลิ้ง ๑
พ.ต.อ.วินัย วุฒิกำเนิดอนันต์
ผู้กำกับการสถานีตำรวจนครบาลนางเลิ้ง
โทร. ๐๕๑ ๓๔๕ ๙๓๓๕



นางเลิ้ง ๒
พ.ต.ท.อริบดี เสริมสุข
รอง ผกก.ป.สน.นางเลิ้ง
โทร. ๐๕๑ ๓๖๒ ๕๖๐๘



นางเลิ้ง ๓
พ.ต.ท.สำเนียง ไสโร
รอง ผกก.(สอบสวน)สน.นางเลิ้ง
โทร. ๐๕๑ ๕๓๓ ๕๖๖๓



นางเลิ้ง ๔
พ.ต.ท.ธนศ ศรีจำปา
รอง ผกก.สส.สน.นางเลิ้ง
โทร. ๐๖๖ ๙๕๕ ๙๓๕๕



นางเลิ้ง ๕
พ.ต.ท.เกริก แก้วแสนดี
รอง ผกก.จร.สน.นางเลิ้ง
โทร. ๐๕๑ ๕๓๕ ๐๕๖๖



นางเลิ้ง ๓-๑
พ.ต.ท.กฤตศิลป์ พูนผลกุล
รอง ผกก.(สอบสวน)สน.นางเลิ้ง
โทร. ๐๕๑ ๕๓๓ ๕๖๖๖



นางเลิ้ง ๓-๒
พ.ต.ท.ธนวิชัย โฉมเป
รอง ผกก.(สอบสวน)สน.นางเลิ้ง
โทร. ๐๕๑ ๓๖๒ ๕๕๕๕



นางเลิ้ง ๒-๑
พ.ต.ท.กชกร ทองเทียน
สว.ป.สน.นางเลิ้ง
โทร. ๐๕๑ ๐๓๓ ๐๐๖๖



นางเลิ้ง ๒-๒
พ.ต.ท.วราภรณ์ อึ้งสุริย์
สว.ป.สน.นางเลิ้ง
โทร. ๐๖๖ ๕๕๐ ๓๓๓๓



นางเลิ้ง ๒-๓
พ.ต.ท.นิยม นิยมดี
สว.ป.สน.นางเลิ้ง
โทร. ๐๖๖ ๐๓๓ ๕๓๖๖



นางเลิ้ง ๒-๔
พ.ต.ท.มานะพงษ์ ตีนน้อย
สว.ป.สน.นางเลิ้ง
โทร. ๐๖๖ ๐๕๑ ๕๓๓๓



นางเลิ้ง ๒-๕
พ.ต.ท.อำนาจ อึ้งสุริย์
สว.ป.(ชส.)สน.นางเลิ้ง
โทร. ๐๕๑ ๖๓๓ ๓๓๓๓



นางเลิ้ง ๓-๓
พ.ต.ท.กฤษณ์โพธิ์ป ขาบุญวงศ์
สว.(สอบสวน)สน.นางเลิ้ง
โทร. ๐๕๑ ๖๓๕ ๕๓๖๖



นางเลิ้ง ๓-๔
พ.ต.ท.ศรีวิไล บ้านเกาะ
สว.(สอบสวน)สน.นางเลิ้ง
โทร. ๐๕๑ ๖๓๕ ๕๓๖๖



นางเลิ้ง ๓-๕
พ.ต.ท.ศิวานนท์ สงป่อง
สว.(สอบสวน)สน.นางเลิ้ง
โทร. ๐๕๑ ๖๓๖ ๕๓๖๖



นางเลิ้ง ๓-๖
พ.ต.ท.วิฑูรย์ พิเศษศรี
สว.(สอบสวน)สน.นางเลิ้ง
โทร. ๐๕๑ ๕๖๕ ๐๖๖๖



นางเลิ้ง ๓-๗
พ.ต.ท.ประจักษ์ สิงห์ทอง
สว.(สอบสวน)สน.นางเลิ้ง
โทร. ๐๕๑ ๕๖๕ ๖๓๖๖



นางเลิ้ง ๓-๘
พ.ต.ท.พีรพล อินทนิล
สว.(สอบสวน)สน.นางเลิ้ง
โทร. ๐๖๖ ๖๓๕ ๓๓๓๓



นางเลิ้ง ๔-๑
พ.ต.ท.บุญรัตน์ แสงทับทิม
สว.สส.สน.นางเลิ้ง
โทร. ๐๕๑ ๕๓๕ ๕๓๖๖



นางเลิ้ง ๔-๒
พ.ต.ท.วิชาญ มีโกธธา
สว.สส.สน.นางเลิ้ง
โทร. ๐๕๑ ๕๖๖ ๖๓๖๖



นางเลิ้ง ๔-๓
พ.ต.ท.วิฑูรย์ สุขกุล
สว.จร.สน.นางเลิ้ง
โทร. ๐๖๖ ๕๓๓ ๕๖๖๖